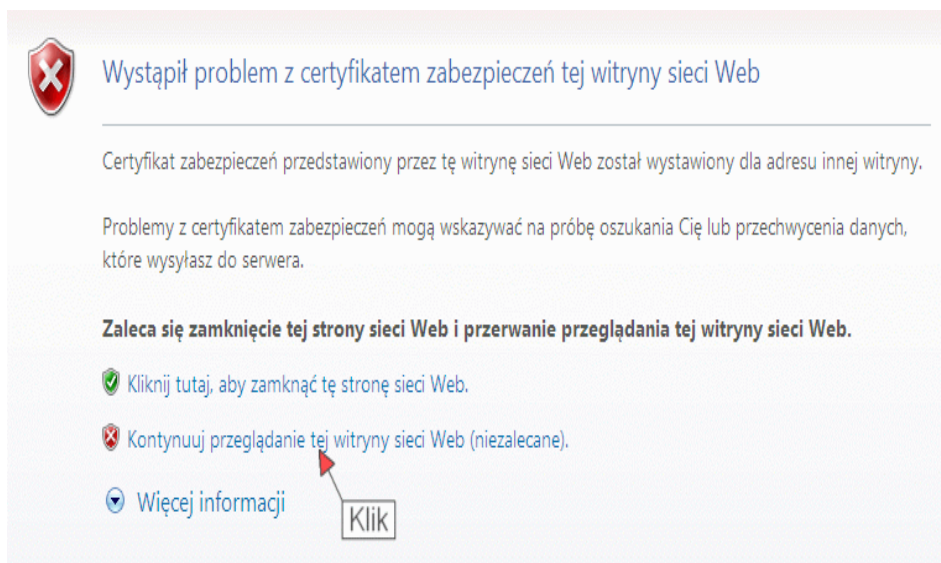
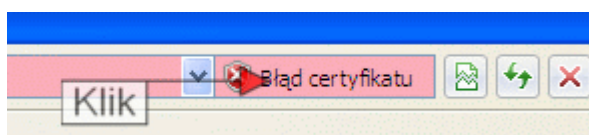


I. Przeglądarka Internet Explorer 8

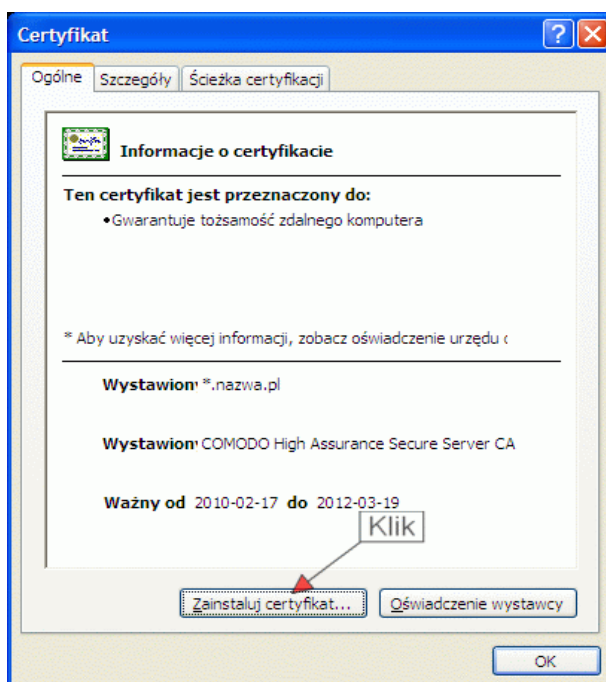
1. W momencie kliknięcia na przycisk „Zaloguj się” pojawi się nam strona informująca o nie zaufanym certyfikacie
2. Klikamy na „Kontynuuj przeglądanie tej witryny sieci Web (niezalecane)”.



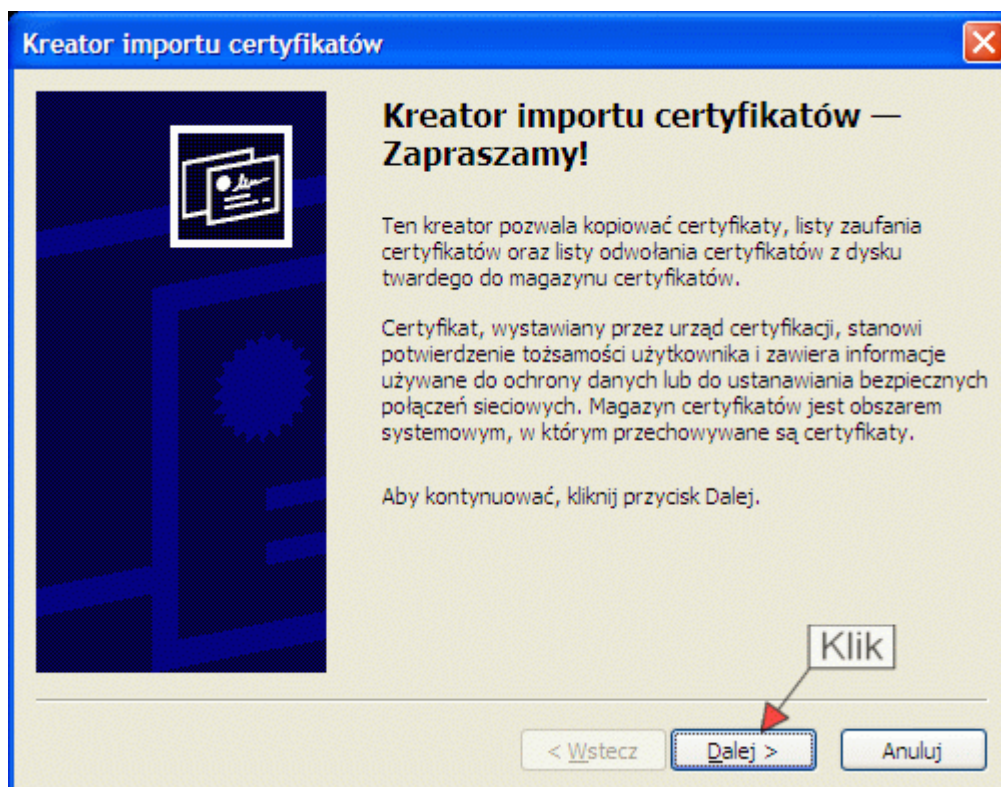
3. Możemy się już zalogować ale Internet Explorer pokazuje błąd certyfikatu. Aby nie pokazywał tego błędu i nie trzeba było za każdym razem podczas logowania do systemu klikać na „kontynuuj przeglądanie tej witryny sieci Web (niezalecane)”, należy zapisać certyfikat na komputerze.
4. Klikamy w pasku adresu na „Błąd certyfikatu” i naciskamy na „wyświetl certyfikaty”



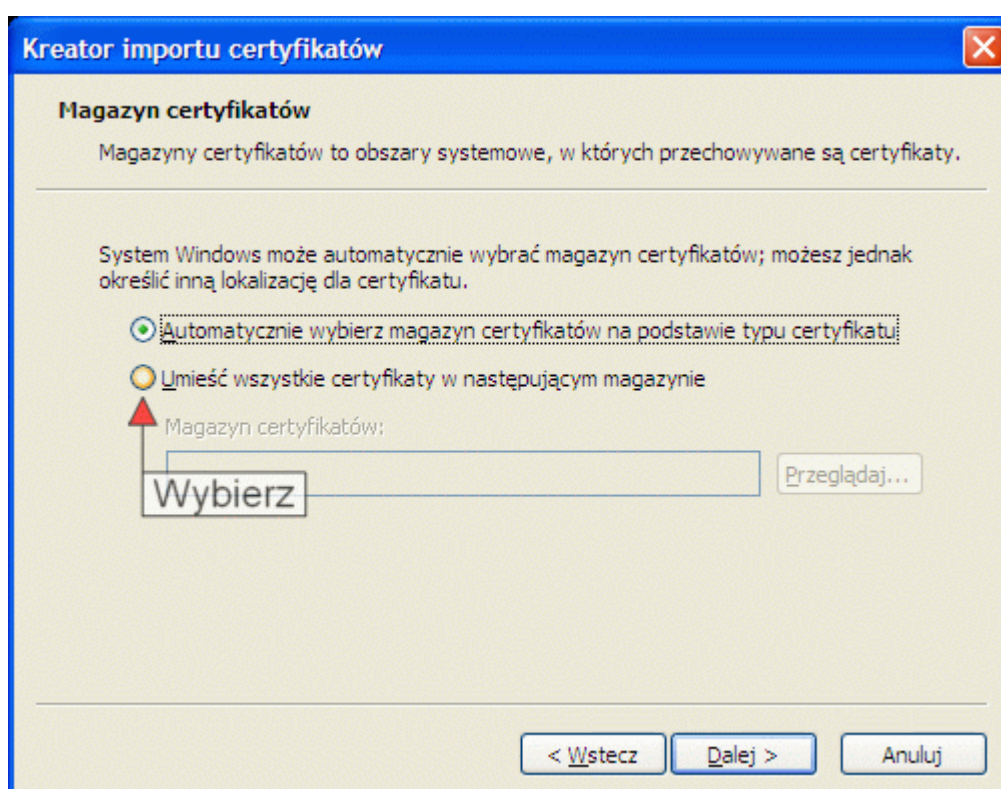
5. Pokaże się okno z informacjami o certyfikacie gdzie klikamy na „Zainstaluj certyfikat”

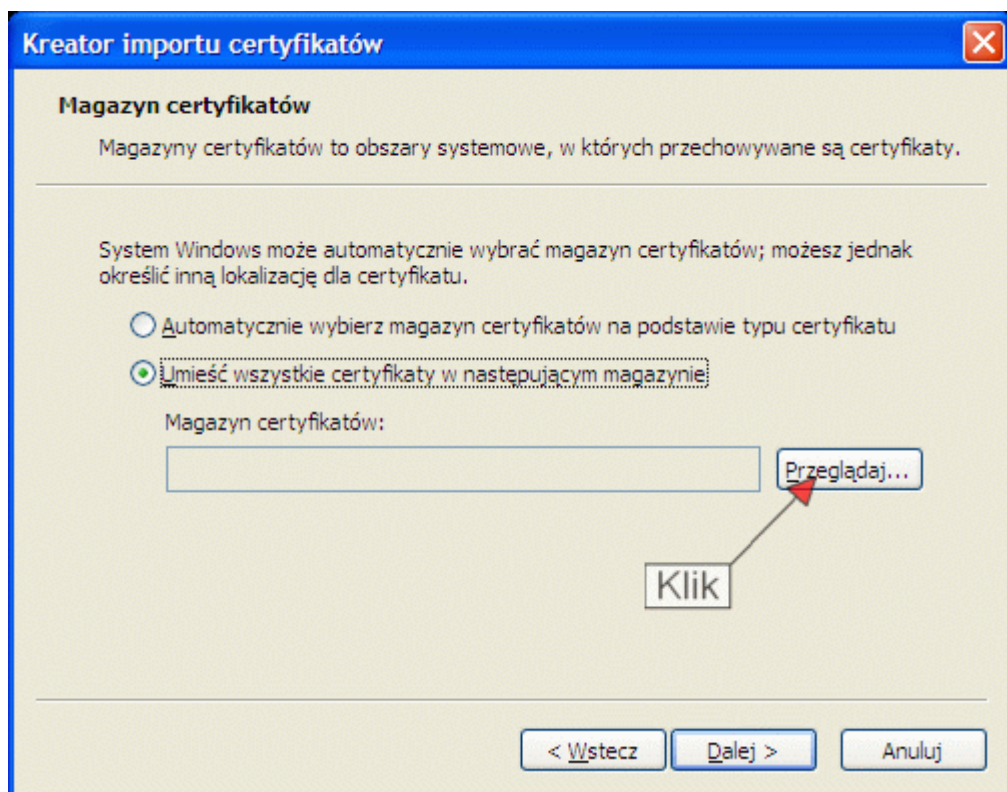


6. Zgodnie z kreatorem importu certyfikatu klikamy na przycisk „Dalej”

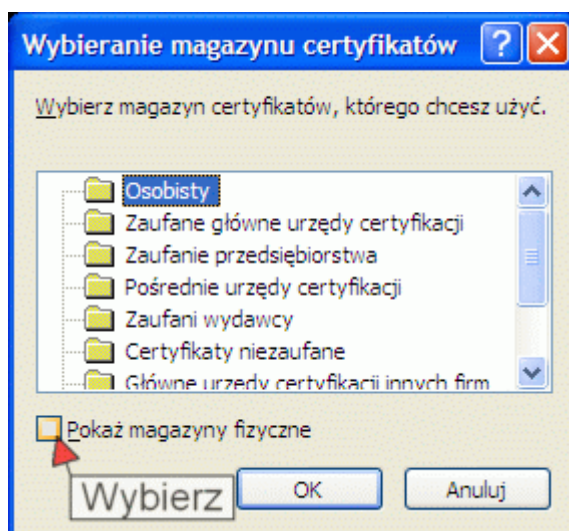


- Wybieramy „Umieść wszystkie certyfikaty w następującym magazynie” i klikamy na „Przeglądaj”.

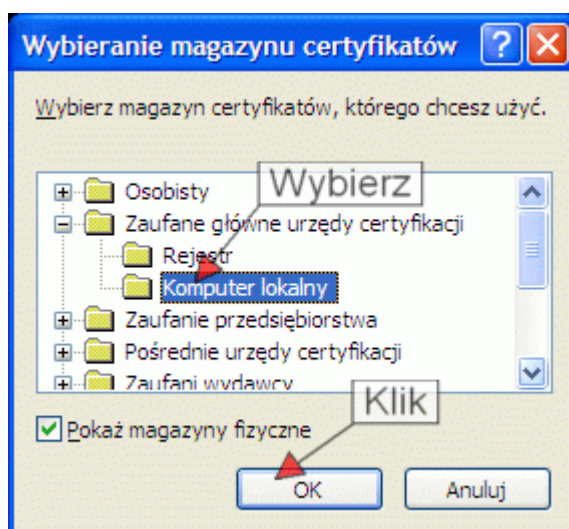




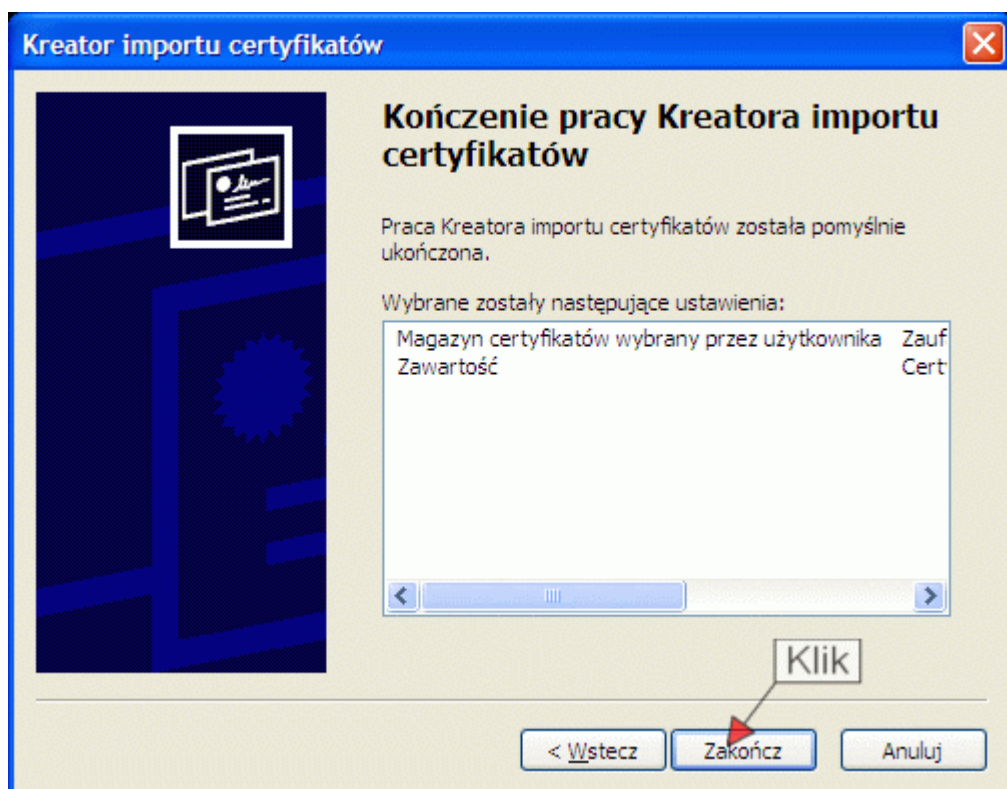
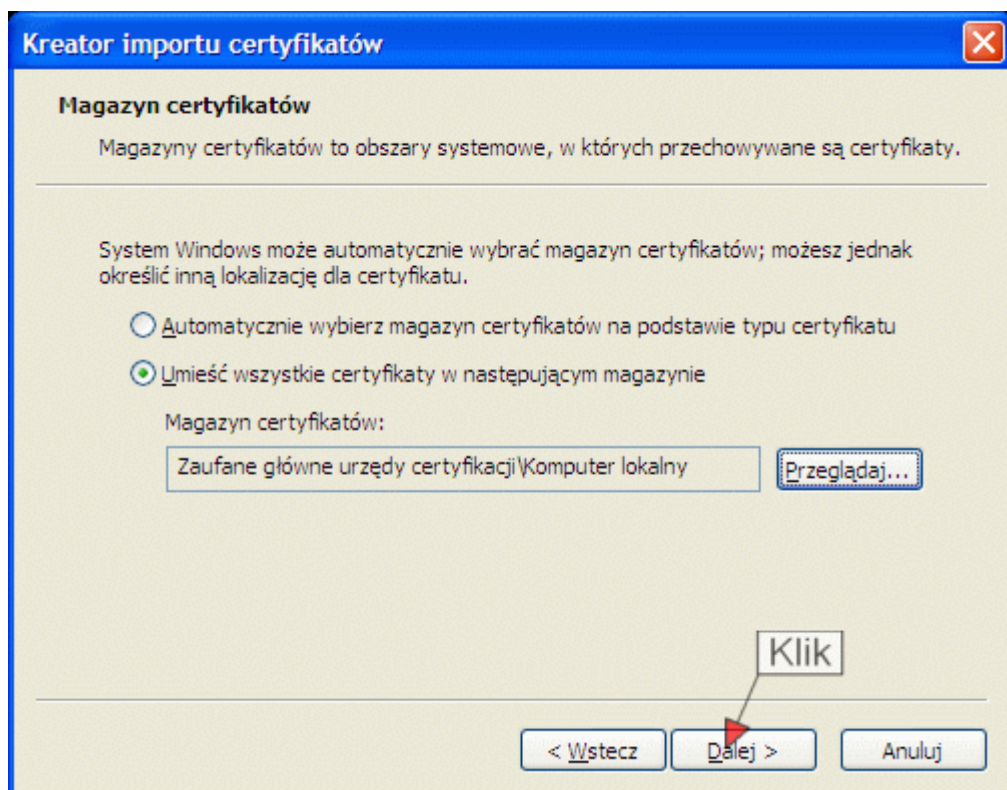
8. W nowym oknie zaznaczamy pole „Pokaż magazyny fizyczne”.



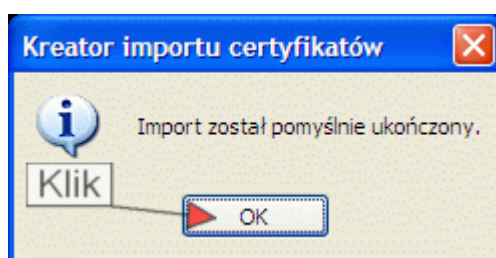
9. Rozwijamy gałąź „Zaufane główne urzędy certyfikacji”, zaznaczamy „Komputer lokalny” i klikamy „OK.”



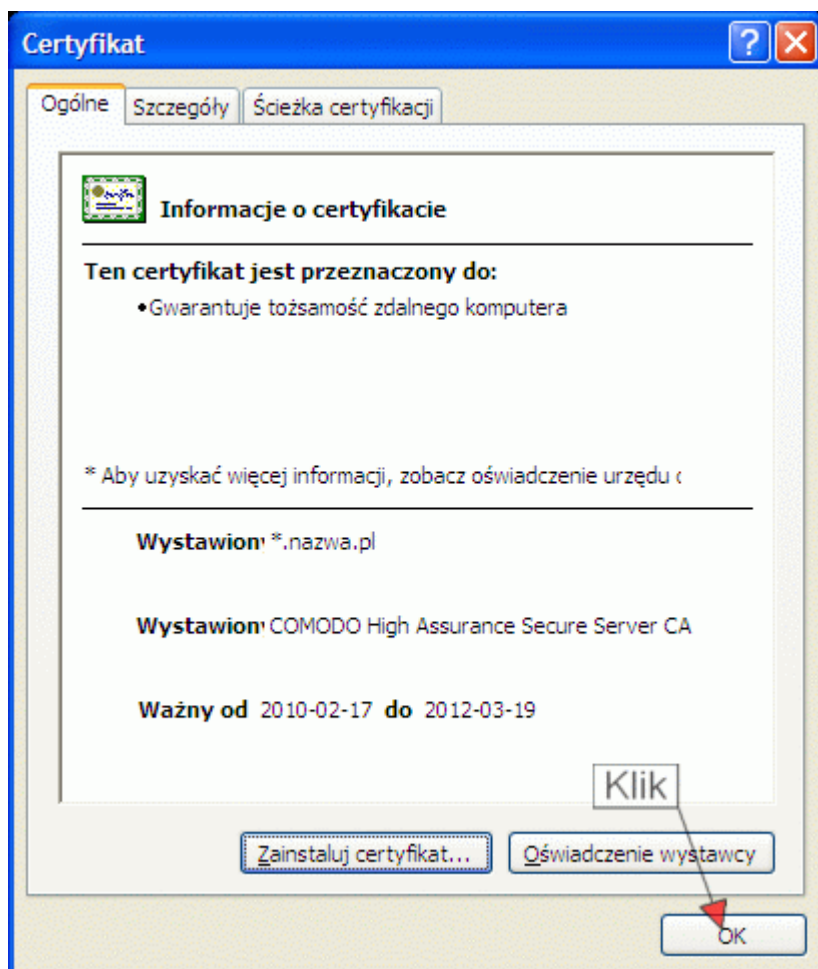
10. W kreatorze klikamy na przycisk „Dalej” a następnie „Zakończ”.



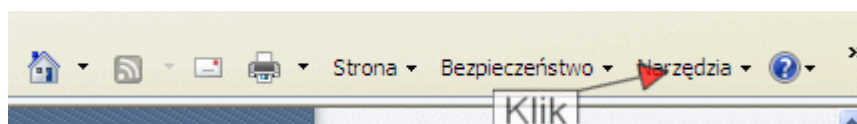
11. Potwierdzamy zaimportowany certyfikat.



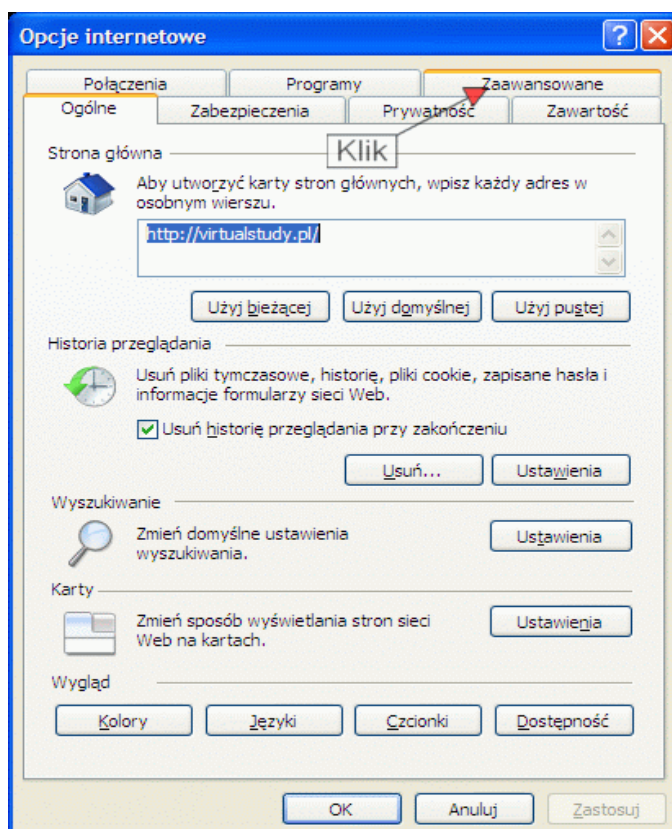
12. Zamykamy okienko z właściwościami certyfikatu.



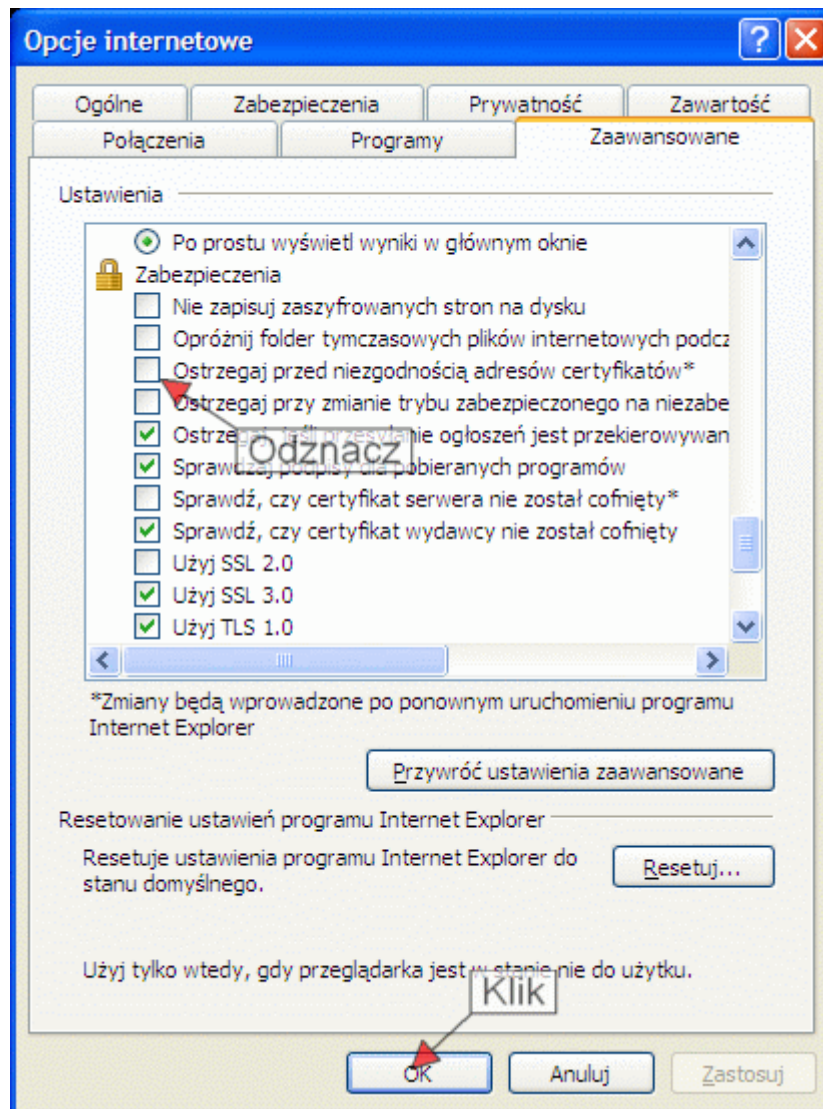
13. Następnie klikamy w menu na narzędzia i wybieramy z rozwiniętej listy „Opcje internetowe”.



14. Przechodzimy do zakładki „Zaawansowane”.



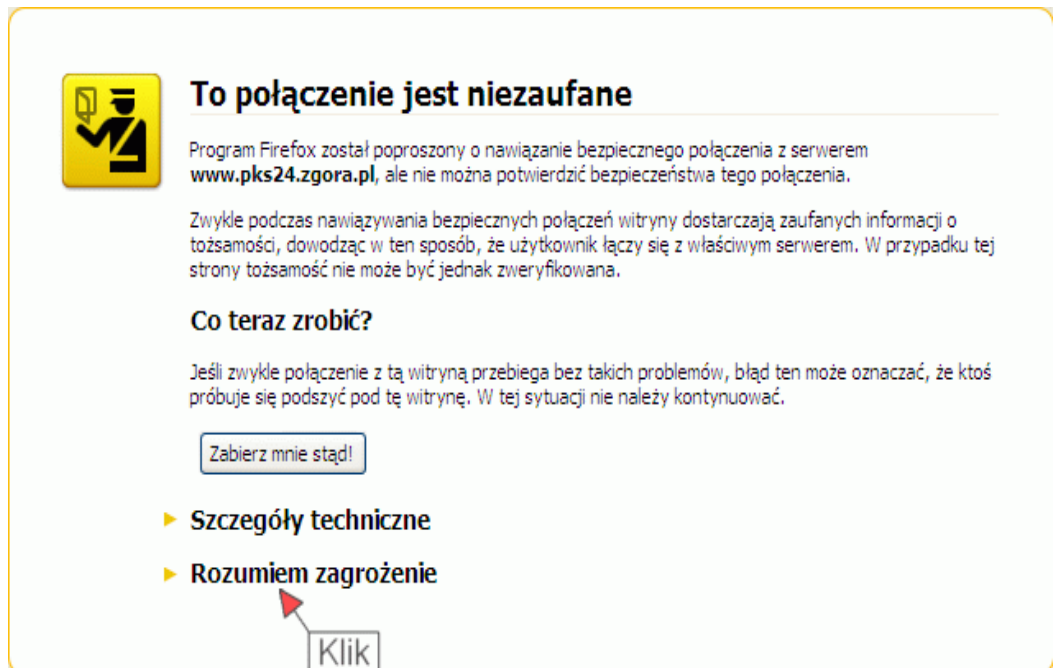
15. W sekcji „Zabezpieczenia” odznaczamy pozycję „Ostrzegaj przed niezgodnością adresów certyfikatów*” i zamykamy okno



16. Po ponownym uruchomieniu przeglądarki program już nie będzie wyświetlał komunikatu a my będziemy się cieszyli bezpieczną stroną logowania https.

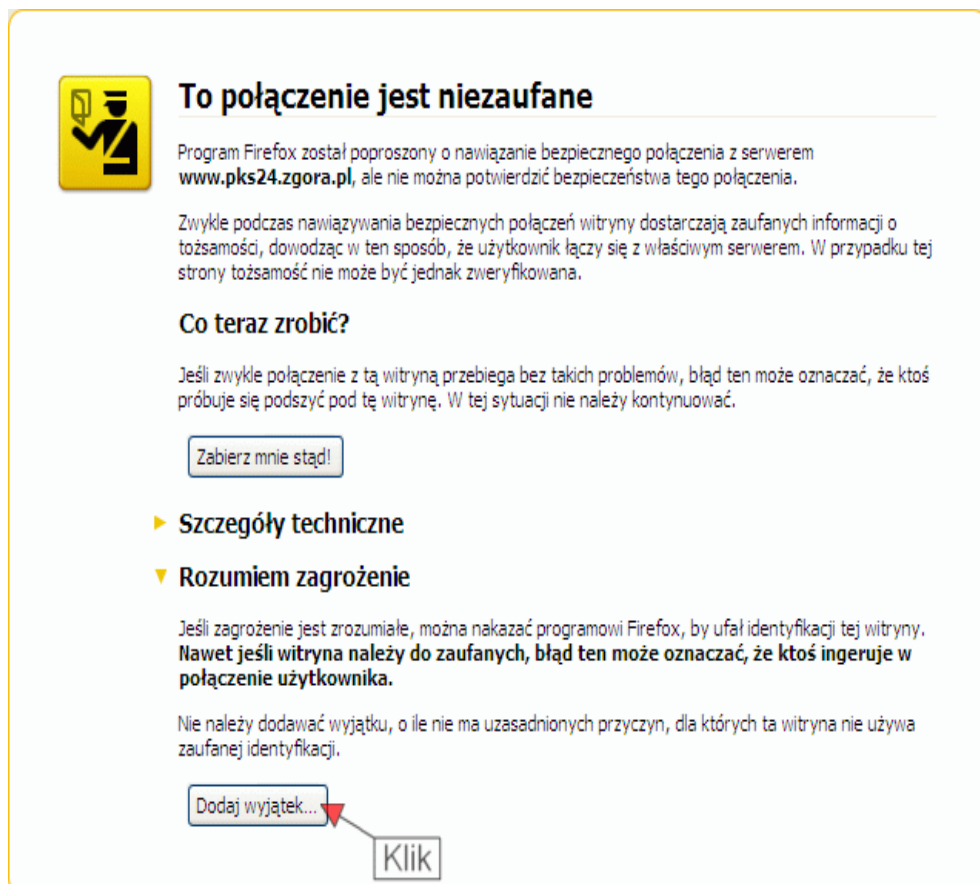
II. Przeglądarka Firefox 3.6

1. W momencie kliknięcia na przycisk „Zaloguj się” pojawi się nam strona informująca o nie zaufanym certyfikacie.
2. Klikamy na „Rozumiem zagrożenie”.



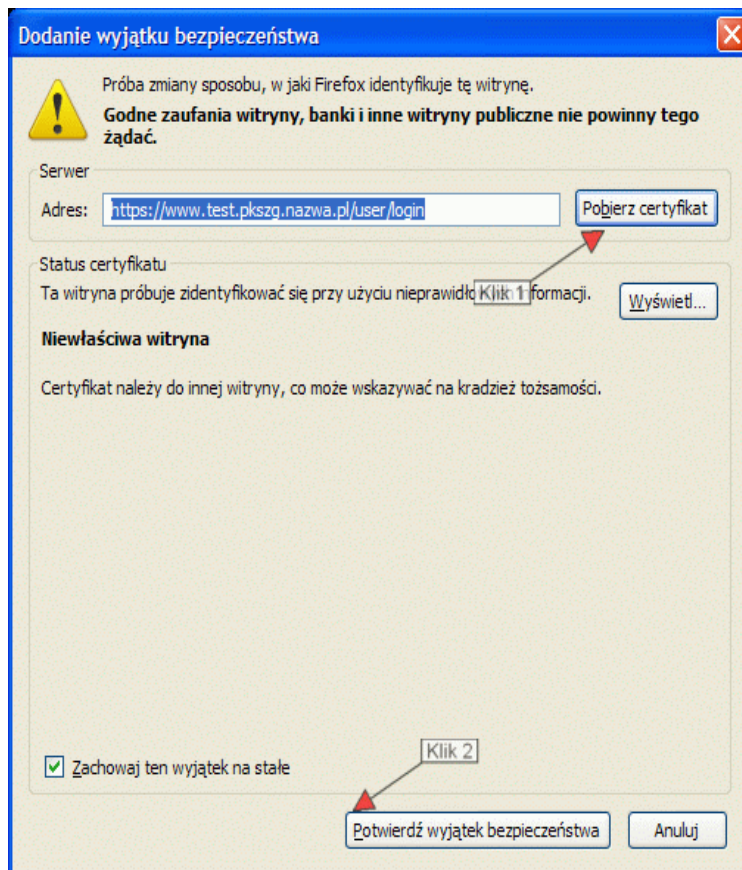
The screenshot shows a yellow warning dialog box with a shield icon containing a warning symbol. The title is "To połączenie jest niezaufane". The text explains that Firefox was asked to establish a secure connection with the server www.pks24.zgora.pl, but the connection cannot be verified. It notes that normally, secure connections provide information about the website's identity, but in this case, it cannot be verified. Under "Co teraz zrobić?", there is a "Zabierz mnie stąd!" button and two options: "Szczegóły techniczne" and "Rozumiem zagrożenie". A red arrow points to the "Rozumiem zagrożenie" option, with a box labeled "Klik" next to it.

3. Później klikamy na „Dodaj wyjątek”.



This screenshot is similar to the previous one, but the "Rozumiem zagrożenie" option is now selected and expanded. It contains the text: "Jeśli zagrożenie jest zrozumiałe, można nakazać programowi Firefox, by ufał identyfikacji tej witryny. Nawet jeśli witryna należy do zaufanych, błąd ten może oznaczać, że ktoś ingeruje w połączenie użytkownika." Below this, it says "Nie należy dodawać wyjątku, o ile nie ma uzasadnionych przyczyn, dla których ta witryna nie używa zaufanej identyfikacji." At the bottom, there is a "Dodaj wyjątek..." button. A red arrow points to this button, with a box labeled "Klik" next to it.

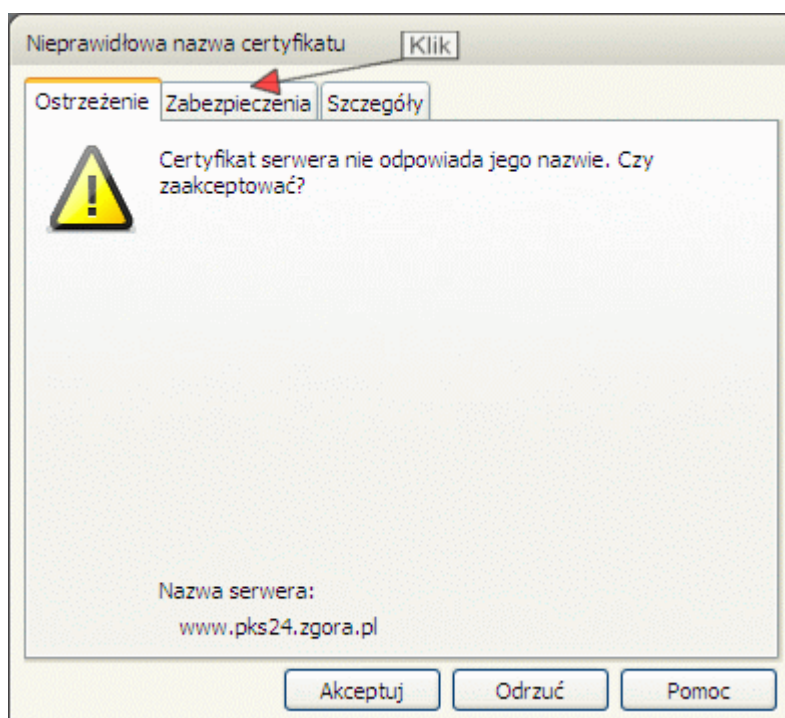
4. Certyfikat powinien się sam pobrać, ale jak się nie pobierze klikamy na „Pobierz certyfikat” a później na „Potwierdź wyjątek bezpieczeństwa”



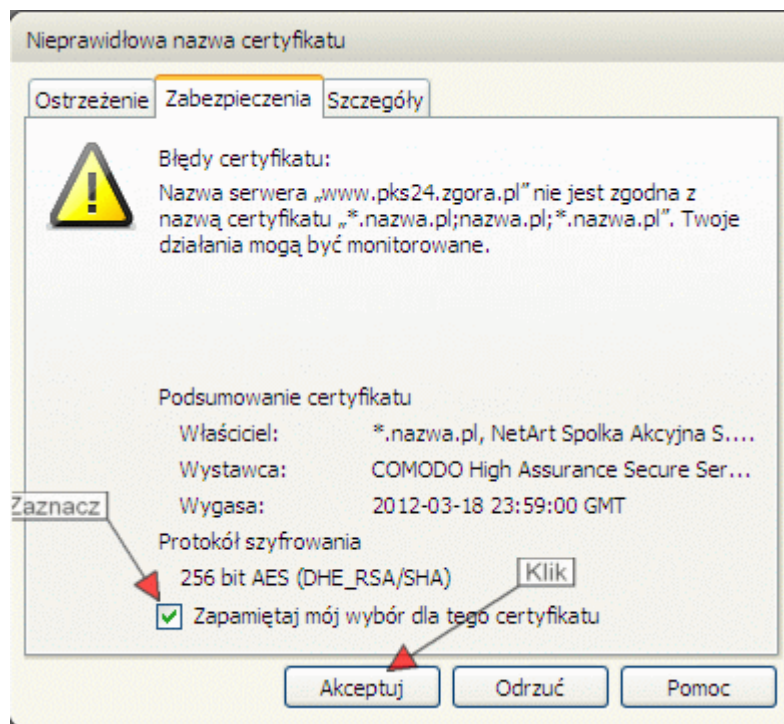
5. Jesteśmy na zabezpieczonej stronie https i bezpiecznie się logujemy.

III. Przeglądarka Opera 10.53

1. W momencie kliknięcia na przycisk „Zaloguj się” pojawi się nam strona informująca o nie zaufanym certyfikacie.
2. Klikamy na zakładkę „Zabezpieczenia”.



3. W zakładce „Zabezpieczenia” zaznaczymy „Zapamiętaj mój wybór dla tego certyfikatu” i klikamy na „Akceptuj”



4. Jesteśmy na zabezpieczonej stronie https i bezpiecznie się logujemy.